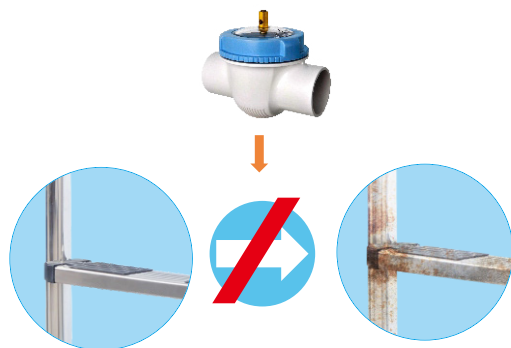




## ЦИНКОВЫЙ ПРОТЕКТОРНЫЙ АНОД

Когда используется система дезинфекции хлором, химический состав воды в бассейне приближается к составу солёной воды, в связи с этим металлическое оборудование подвергается электролитической коррозии. Использование защитного устройства позволяет избежать коррозии металлического оборудования. Благодаря чему оно прослужит вам дольше и будет более безопасным.

Цинковый протекторный (расходуемый) анод со временем разрушается, жертвуя собой, чтобы прочее оборудование, состоящее из металла, в вашем бассейне не пострадало от электролитической коррозии. Этот продукт отличается простотой, легкостью в применении, экономичностью и эффективностью. Он практически не загрязняет окружающую среду и имеет низкие затраты на дальнейшее техническое обслуживание.

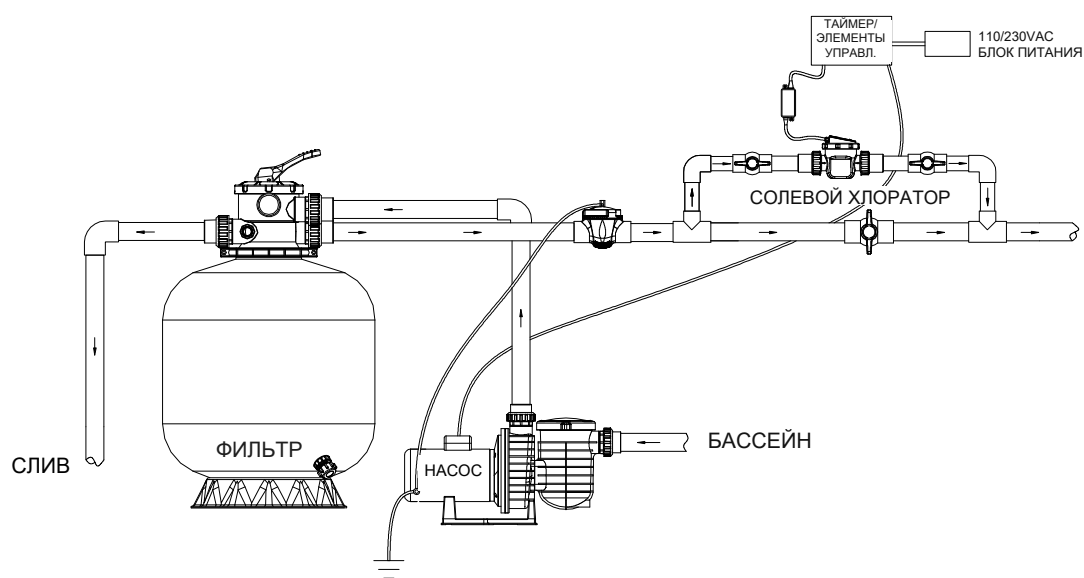


Металлические элементы бассейна, которые подвергаются коррозии

## ОСОБЕННОСТИ ПРОДУКТА

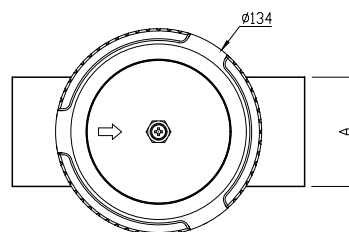
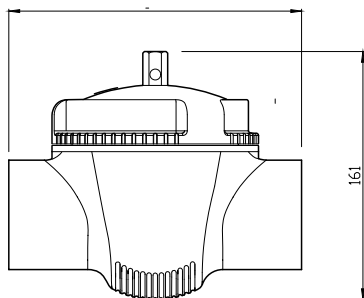


- Прозрачная крышка позволяет легко просматривать встроенный цинковый стержень и сокращает объем работ по техническому обслуживанию;
- Комплект внешних латунных клемм легко соединяется с оборудованием для бассейна и другим металлическим оборудованием, а также может быть заземлен для обеспечения защиты от поражения электрическим током;
- Максимальное рабочее давление: 2,5 Бар;
- Простота установки и обслуживания: антикоррозийное устройство легко устанавливается, без утомительных действий и специальных инструментов;
- Сократите время ежедневного обслуживания металлических конструкций в бассейне для плавания.



## РАЗМЕР И ПАРАМЕТРЫ ПРОДУКТА

Модель	A
SAP5001-A	Φ2"
SAP5001-B	Φ63мм



Модель	L (мм)	W (мм)	H (мм)
SAP5001-A	190	134	161
SAP5001-B	190	134	161